



การรับรองสมรรถนะที่มีด้วย ระบบคุณวุฒิวิชาชีพ (RPL)

เขตบริหารพิเศษฮ่องกง

ทำไมต้องมี RPL (Recognition of Prior Learning)

ทางเลือกในการรับรองสมรรถนะที่ได้จากการทำงาน
การเรียนรู้นอกระบบ และการศึกษาตามอัธยาศัย

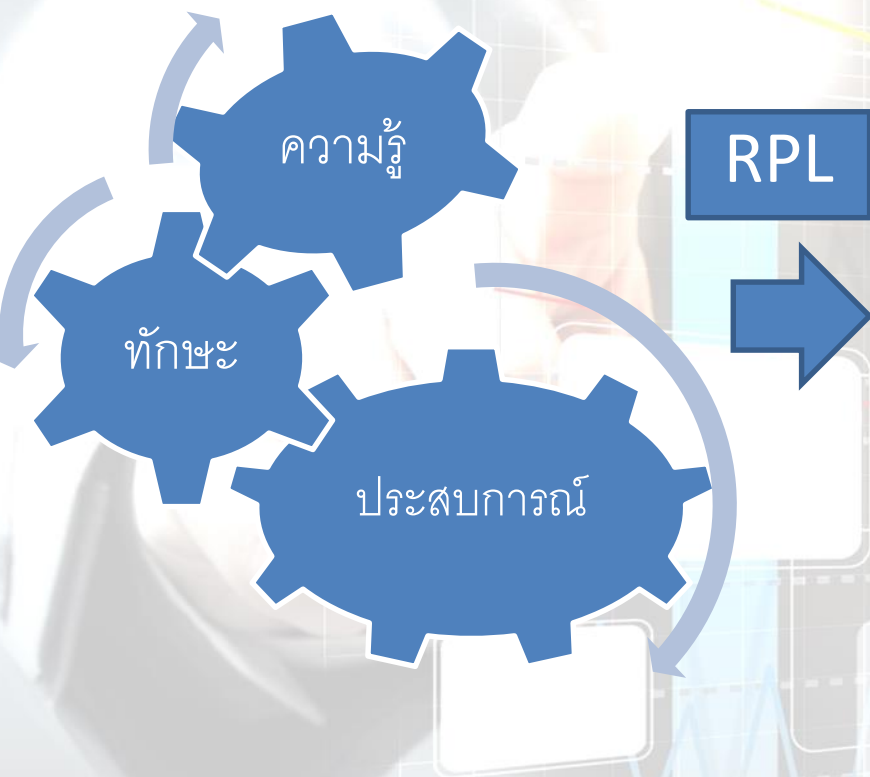
ให้โอกาสผู้อยู่นอกระบบให้มีจุดเริ่มต้นในระบบ

ส่งเสริมการเรียนรู้ตลอดชีวิต

ลดความซ้ำซ้อนในการเข้ารับการฝึกอบรมในสมรรถนะที่มีอยู่

เป็นช่วงเปลี่ยนผ่านในการพัฒนากำลังคน

เป็นวิธีการหนึ่งในการเทียบสมรรถนะของกำลังคนที่มาจากระบบอื่น



Statement of Attainment 資歷證明書

This is to certify that

KO Chi Lik

has satisfied the requirements under the Recognition of Prior Learning mechanism

(Property Management Industry)

by Vocational Training Council for the following award in

Management of Security Operational Works (Level 4)

茲證明

高資歷

符合過往資歷認可機制（物業管理業）之要求

並由職業訓練局照章頒發下列資歷

保安工作管理（四級）

Seal of Trade
Test Registry

Signature of ED

Dr. Carrie Willis, Executive Director
Vocational Training Council
職業訓練局執行幹事卑雷梅博士

Collaborating organisation:
協作機構:



Date of issue: 15 April 2010
發出日期: 2010年4月15日

RPL10000009

“One Examination, Multiple Certification System” (OEMC)



Framework Agreement between Guangdong and Hong Kong signed in April 2010



- 🌸 Foster collaboration in education and training with professional recognition
- 🌸 An important initiative for mutual recognition of qualifications

สำหรับใคร

ผู้ประกอบการอาชีพ

- คนที่มีประสบการณ์ในสาขาที่อุตสาหกรรมยอมรับให้มี **RPL**
- คนที่ไม่มีคุณสมบัติแต่ทำงานในอาชีพนั่นแล้ว 1-6 ปี
- คนที่มีประสบการณ์และต้องการสมัครเข้าทำงานหรือเปลี่ยนงาน
- คนที่ต้องการคุณวุฒิวิชาชีพเพื่อสมัครอบรมขั้นที่สูงขึ้น

นายจ้าง

- คัดเลือกผู้มีสมรรถนะเข้าทำงาน/เลื่อนตำแหน่ง
- พัฒนาอบรมลูกจ้างต่อไปได้

สถาบันฝึกอบรม

- คัดเลือกเข้าศึกษาต่อหรือฝึกอบรม
- ยกเว้นบาง **module** ประหยัดเวลาและค่าใช้จ่ายในการฝึกอบรม

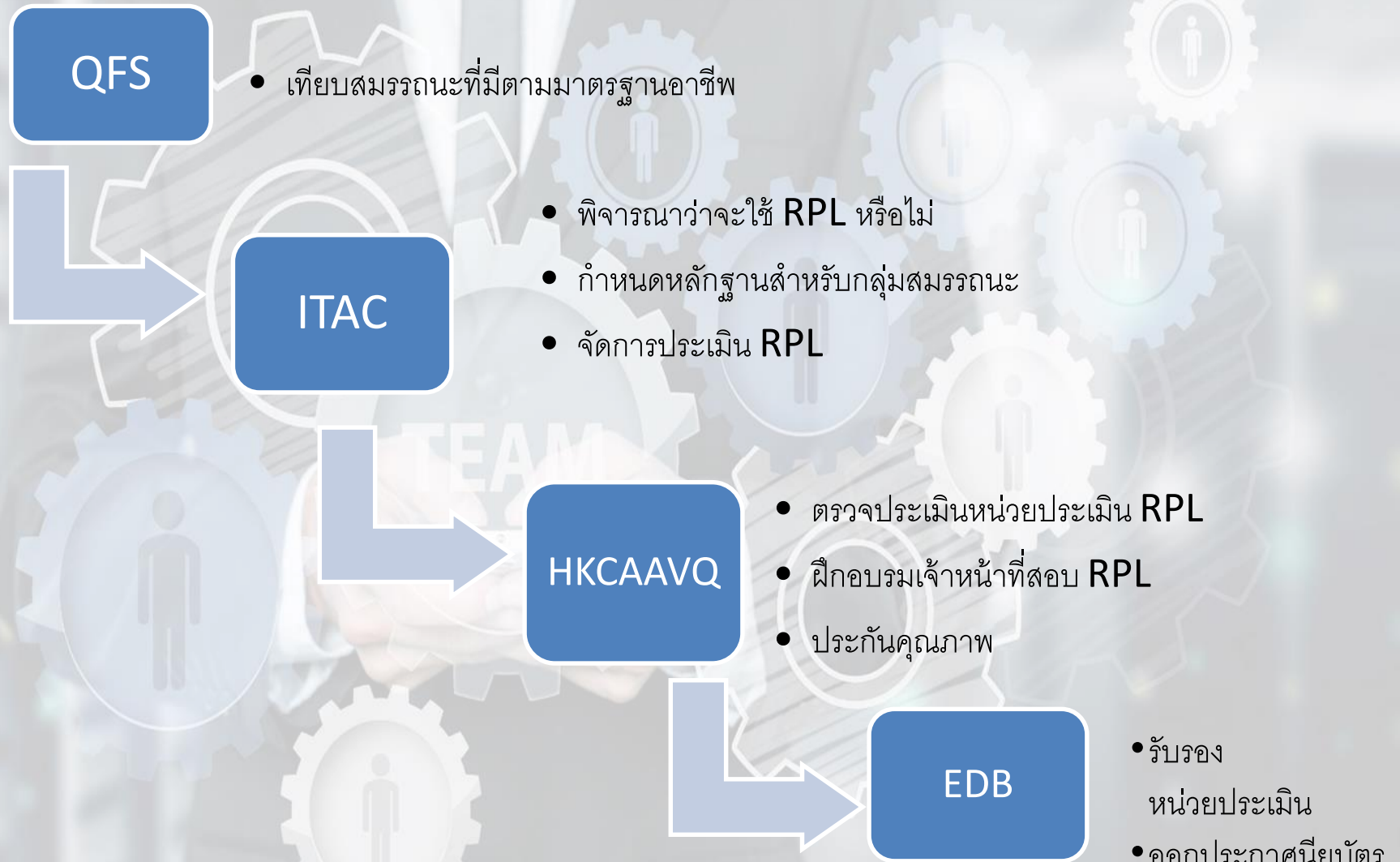
สมาคมวิชาชีพ

- คัดเลือกเข้าเป็นสมาชิก

สาขาวิชาชีพ

- นำไปสู่การพัฒนาอย่างยั่งยืน

โดยใคร



มีกระบวนการอย่างไร

| ชั้น | ระยะเวลาขั้นต่ำของประสบการณ์ | หลักฐานประสบการณ์ที่เกี่ยวข้อง | การประเมิน |
|------|------------------------------|---|-------------|
| 4 | 6 ปี | ขึ้นอยู่กับข้อกำหนดด้านหลักฐาน แต่ละกลุ่มสมรรถนะ | จำเป็น |
| 3 | 5 ปี | | แล้วแต่กรณี |
| 2 | 3 ปี | | |
| 1 | 1 ปี | | |

ในกรณีที่เอกสารไม่เพียงพอ และยื่นเอกสารเพิ่มเติม พร้อมสมัครประเมิน:

- เอกสารต้องแสดงถึงประสิทธิภาพการทำงานที่เกี่ยวข้องในสาขา
- ต้องแสดงถึงสมรรถนะในระดับที่จะต้องเข้ารับการประเมิน
- เข้ารับการประเมินภาคปฏิบัติ/สอบข้อเขียน/สัมภาษณ์

Elderly Care Service : Individual Portfolio



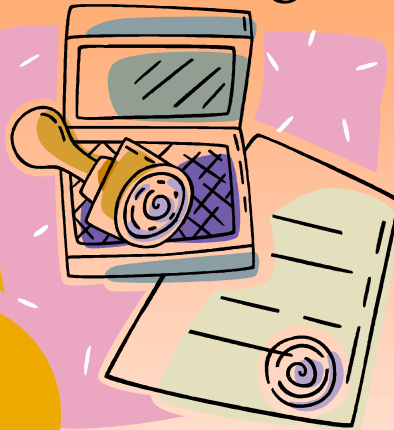
- Other evidences required for the "Individual Portfolio"
 - ◆ Having relevant working experience in the respective industry
 - ◆ Having the right level of competency to sit for the assessment concerned
 - ◆ e.g. award/certificate obtained in competitions, record of work, sample of work, etc
- Means of Assessment
 - ◆ must go through / take part in assessment* (e.g. Interview / Written Test / Practical Assessment).
- QF Levels Applied
 - ◆ Applicable to the application of RPL qualifications at QF Levels 1 to 4

RPL : Application process

Application form



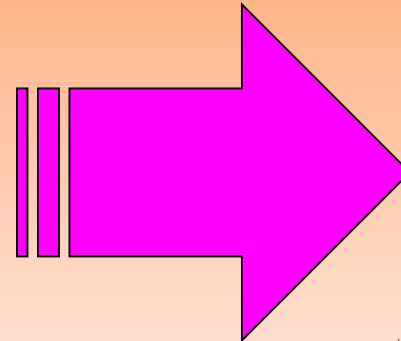
Working evidence



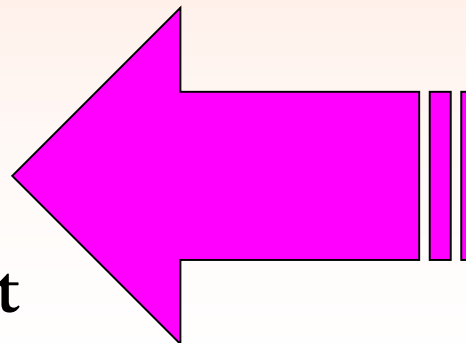
Assessment Agency



Assessment fees



Statement of Attainment



Assessment
(Apply for
Level 4 only)

Functional Areas of Beauty and Hairdressing industry



9 Functional Areas

Make-up

Nail, Hand and Foot Care

Beauty Health Care

Beauty Care

Body Care

Beauty Education and Training

Operation Management

Customer Services and Communication

Marketing and Sales

6 Functional Areas

Hair and Scalp Care

Hairstyle Design and Professional Techniques

Image and Style Design

Marketing and Customer Service

Operational Management

Hairdressing Education and Training



Sample : Beauty RPL Cluster



| Make-up Techniques (Level 2) BEZZAA2A | | |
|---|---|--|
| Major Competency Standards | Use of colour matching and facial profiles enhancing techniques to provide evening make-up services | |
| Years of Work Experience and Related Job Experience | 3 years experience in the beauty industry, inclusive of 1 year make-up experience | |
| Units of Competency | BEZZCN207A | Customer relationship skills |
| | BEZZCN210A | Identify various types of skin and skin care |
| | BEZZCN217A | Understand the structures of anatomy of the skull and facial muscles |
| | BEZZMU201A | Identify labels and common ingredients of cosmetics |
| | BEZZMU202A | Apply chromatology to make-up |
| | BEZZMU203A | Master evening make-up techniques |
| | BEZZMU204A | Apply various types of pseudo-eyelashes |
| | BEZZMU205A | Modify and enhance facial profiles and features |
| | BEZZMU206A | Master sketching techniques and make-up design |

56 Beauty RPL Qualifications



| | |
|---|--|
| <p>Make-up: Make-up Techniques (Level 1)& (Level 2) Make-up Techniques (Bridal and banquet Make-up) (Level 3) Make-up Techniques (Fashion and Photography Make-up) (Level 3) Make-up Techniques (Personalized Image Design) (Level 3) Make-up Techniques (Stage and Special Effects) (Level 3) Make-up Techniques (Media, Stage and Special Effects) (Level 4) Make-up Techniques (Image Styling) (Level 4) Body Painting (Level 3)& (Level 4)</p> | <p>Beauty Health Care: Aromatherapy (Level 2), (Level 3)& (Level 4) Spa Treatment (Level 2), (Level 3)& (Level 4) Massage Therapy (Head) (Level 2) & (Level 3) Massage Therapy (Body) (Level 2) & (Level 3) Massage Therapy (Level 4) Reflexology (Level 2) & (Level 4) Beauty and Health Care (Level 2), (Level 3)& (Level 4)</p> |
| <p>Beauty Care: Beauty Care (Level 1), (Level 2)& (Level 3) Tattooing and Embroidering Technique (Level 3)</p> | <p>Operations Management: Human Resource Management (Level 4) Operations Management (Level 3)& (Level 4)</p> |
| <p>Beauty Education and Training: Beauty Education and Training (Level 2), (Level 3)& (Level 4)</p> | <p>Marketing and Sales: Retail Beauty Consultant (Level 2), (Level 3)& (Level 4)</p> |
| <p>Nail, Hand and Foot Care: Hand and Foot Care (Level 1)& (Level 2) Nail Art Techniques (Marble Nail Art and Airbrush) (Level 3) Nail Art Techniques (Design and Produce) (Level 4) Nail Art Techniques (UV Gel Nail) (Level 3) Nail Art Techniques (Acrylic Nail) (Level 3) Nail Art Techniques (Fibre nail) (Level 3)</p> | <p>Customer Services and Communication: Professional Beauty Consultant (Level 3) & (Level 4)</p> |
| <p>Understand Basic Knowledge of Public Health and Safety: Understand Basic Knowledge of Public Health and Safety (Level 2)</p> | <p>Body Care: Temporary Hair Removal Technique (Level 2) Body Care (Level 1), (Level 2)& (Level 3) Breast Care Treatment (Level 3)</p> |
| | <p>Composite Qualification: Beauty & Body Care (Composite Qualification) (Level 2) & (Level 3)</p> |

42 Hairdressing RPL Qualifications



Hairstyle Design and Professional Techniques:

Hair Cutting, Blow-Drying & Hair Style Design (Level 2), (Level 3) & (Level 4)

Evening Hair Styling & Hair Style Design (Level 2), (Level 3) & (Level 4)

Hair and Scalp Care:

Shampooing, Conditioning, Winding & Blow-Drying (Level 1)

Perming & Colouring (Level 1), (Level 2) & (Level 3)

Perming (Level 4)

Hair Colouring (Level 4)

Wig (Level 1), (Level 2), (Level 3) & (Level 4)

Hair & Scalp Care (Level 2), (Level 3) & (Level 4)

Operations Management:

Salon Operation (Level 1) & (Level 2)

Salon Management (Level 3)

Salon Management on the Mainland (Level 4)

Salon Management (Operation Management) (Level 4)

Salon Management (Human Resources) (Level 4)

Product Sales (Level 2)

Product Sales Management on the Mainland (Level 4)

Product Sales Management (Operation Management) (Level 3) & (Level 4)

Product Sales Management (Human Resources) (Level 4)

Image and Style Design:

Image & Style Design (Level 3) & (Level 4)

Marketing and Customer Service:

Marketing & Customer Service (Level 1), (Level 2), (Level 3) & (Level 4)

Hairdressing Education and Training:

Hairdressing Education & Training (Level 3) & (Level 4)

Contest & Demonstration Show (Level 4)

Contest Adjudicator (Level 4)

Composite Qualification:

Hairdressing Techniques & Service (Composite Qualification) (Level 2) & (Level 3)

ปัจจัยแห่งความสำเร็จของระบบ RPL ในฮ่องกง

